

УТВЕРЖДАЮ:  
Председатель комитета Ивановской области  
по лесному хозяйству

должность

М.Ю.Яковлев.

фамилия, имя и отчество (при наличии)

дата

### Акт

лесопатологического обследования № 789-2022

лесных насаждений ОГКУ "Ильинское лесничество" (лесничество, лесопарк)

Ивановская область (субъект Российской Федерации)

Способ лесопатологического обследования: 1. Визуальный   
2. Инструментальный

Место проведения

Участковое лесничество	Урочище (дача)	Квартал	Выдел	Площадь выдела, га	Лесопатологический выдел	Площадь лесопатологического выдела, га
Комсомольское сельское	СПК "Иваньковский"	2	3	12,8	1	0,50
					2	12,30

Лесопатологическое обследование проведено на площади 12,80 га.

Кадастровый номер участка: 37:08:000000:532  
для участков, предоставленных в постоянное (бессрочное пользование, аренду)

Документ о праве пользования: Договор аренды  
№25-01-2021 от 10.12.2021 г.

заготовка древесины

(тип документа о праве пользования, дата, номер, вид разрешенного использования лесов)

# 1. Визуальное (рекогносцировочное) лесопатологическое обследование

(раздел включается в акт в случае проведения лесопатологического обследования визуальным способом)

Наземное

Дистанционное

1.1. На площади 12,8 га фактическая таксационная характеристика лесного насаждения соответствует (не соответствует) таксационному описанию (нужное подчеркнуть).

Причины несоответствия: \_\_\_\_\_

Ведомость участков с выявленными несоответствиями приведена в приложении 1 к настоящему Акту.

1.2. Лесные насаждения с нарушенной или утраченной устойчивостью выявлены на площади 0,50 га:

Участковое лесничество	Урочище (дача)	Квартал	Выдел	Площадь (га) насаждений:		Причины ослабления, повреждения
				с нарушенной устойчивостью	с утраченной устойчивостью	
1	2	3	4	5	6	7
Комсомольское сельское	СПК "Иваньковски"	2	3	0,50	-	821, 343, 350
<b>Итого</b>				<b>0,50</b>	<b>-</b>	<b>821, 343, 350</b>

Состояние обследованных лесных насаждений приведено в приложениях 1.1-1.4 к Акту в зависимости от метода проведения ЛПО

1.3. В обследованных лесных участках прогнозируется:

Прогноз	Площадь, га
1	2
Ослабление лесных насаждений	-
Усыхание лесных насаждений	-
Развитие очагов вредных организмов	-

1.4. Обнаружено загрязнение лесного участка отходами и выбросами: промышленными   
бытовыми

Вид загрязнения	Размеры загрязнения			Объем, кубм	площадь загрязнения, га
	длина, м	ширина, м	высота, м		
1	2	3	4	5	6
-	-	-	-	-	-

## ЗАКЛЮЧЕНИЕ

Оценка текущего санитарного и лесопатологического состояния лесных насаждений, назначенные профилактические мероприятия по защите лесов, заключение о необходимости проведения инструментального ЛПО.

Участковое лесничество	Урочище (дача)	Квартал	Выдел	Площадь выдела, га	Лесопатологический выдел	Площадь лесопатологического выдела, га	Вид мероприятия	Рекомендуемый срок проведения мероприятий
1	2	3	4	5	6	7	8	9
Комсомольское сельское	СПК "Иваньковский"	2	3	12,8	1	0,50	ЛПО инстр. способом	2023 г.

Лесоустройство 2016 г.

Состав по таксационному описанию - 6Е2С1ОС1Б

Средневзвешенная категория состояния (далее СКС) на площади 12,3 га - 1,43

СКС по породам: Е - 1,41; С - 1,33; ОС - 1,7; Б - 1,45;

Санитарное состояние на данной площади - без признаков ослабления.

Мероприятия по предупреждению распространения вредных организмов не требуются.

Средневзвешенная категория состояния (далее СКС) на площади 0,5 га - 2,94

СКС по породам: Е - 3,75; С - 1,45; ОС - 2,1; Б - 1,85;

Санитарное состояние на данной площади - сильно ослабленное лесное насаждение.

Необходимо проведение лесопатологического обследования инструментальным способом.

Дата проведения обследования 23.09.2022 г.

Исполнитель работ по проведению лесопатологического обследования:

Фамилия, имя и отчество (при наличии) Зайцев Алексей Николаевич

Организация Филиал ФБУ "Рослесозащита" "Центр защиты леса Владимирской области"

Должность Инженер-лесопатолог 1 категории отдела ЗЛ и ГЛПМ

Подпись  Телефон 8 (4922) 53-05-61

**Результаты проведения лесопатологического обследования лесных насаждений за Сентябрь 2022 г.**

Субъект Российской Федерации  
Участковое лесничество

Ивановская область  
Комсомольское сельское

Лесничество (лесопарк)  
Урочище (лесная дача)

ОГКУ "Ильинское лесничество"  
СПК "Иваньковский"

1	2	3	4	5	6	7	8	Таксационная характеристика лесного насаждения									18	Распределение деревьев по категориям состояния, % от запаса												33	34	Назначенные мероприятия					
								9	10	11	12	13	14	15	16	17		без признаков ослабления		ослабленные		сильно ослабленные		усыхающие		27	28	29	30			31	32	Причина ослабления, повреждения*	вид	площадь, га	
																		Н	Р	Н	Р	Н	Р	Н	Р												Н
						1	0,50	6	Б	70	25	28	БСЛЖ	0,7	1	330,0		20		15						35			15	15		821, 343		<b>ЛПО инструментальным способом</b>	<b>0,50</b>		
								2	С									75		15		5								5		821					
								1	ОС																				5	10		821, 350					
								1	Б																				5	10		821, 350					
						<b>ИТОГО ПО НАСАЖДЕНИЮ:</b>																															

Условные обозначения: Н - деревья не подлежат рубке; Р - деревья подлежат рубке

\*причины воздействия сильных ветров прошлых лет, повлекшие наклон более 10°, изгиб или вывал деревьев (код 821), повреждение (заселено или отработано) короедом-типографом (код 343), гнили повреждения: ствольные (код 350).

Исполнитель работ по проведению лесопатологического обследования:

Фамилия, имя и отчество (при наличии)

Зайцев Алексей Николаевич

Подпись



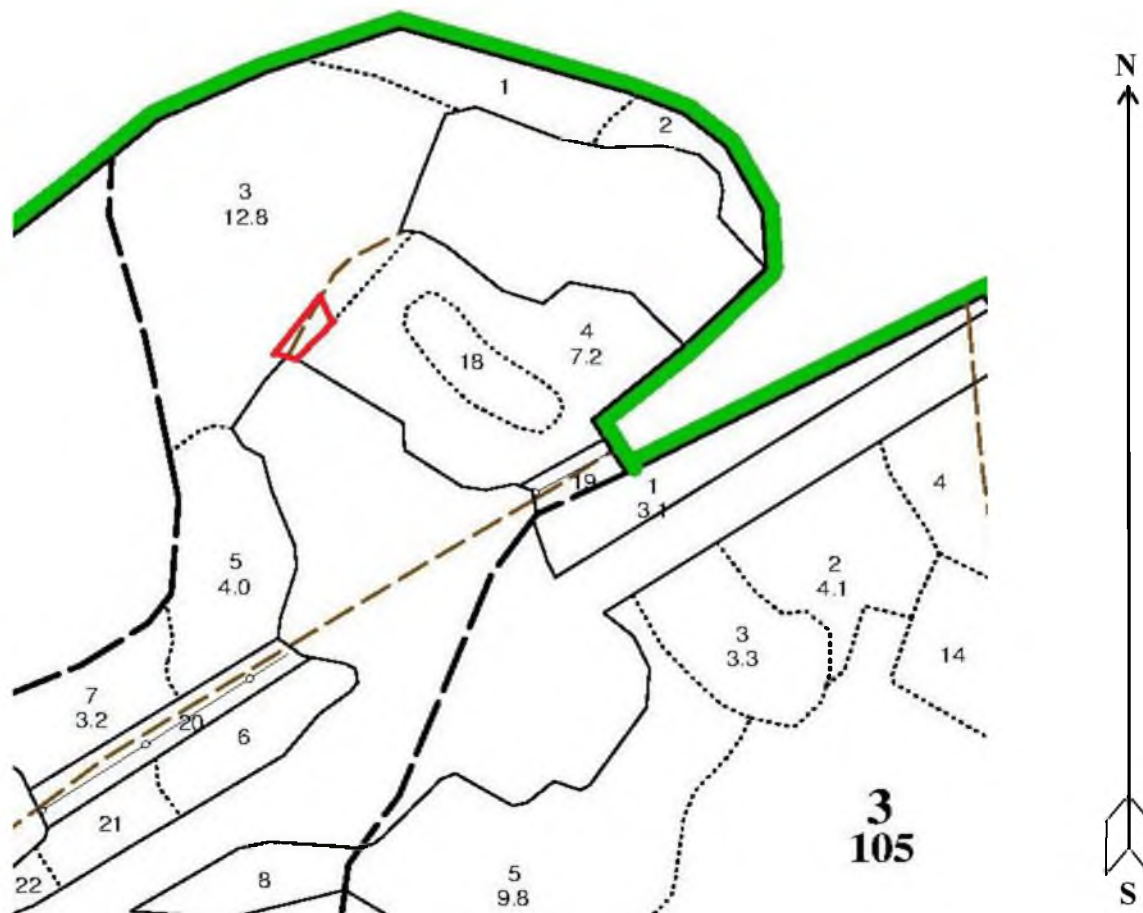
Дата составления документа

27.09.2022 г.



**Абрис участка**

М 1:10000



Условные обозначения: — Границы участка

№ квартала	№ выдела	№ лесопатологического выдела	Размеры ленты (круговой площадки) перече́та					Координаты начала, конца и поворотных точек лент перече́та/центров круговых площадок перече́та	
			№ ленты (площадки)	длина, м	ширина, м	радиус, м	площадь, м		
2	3	1	-	-	-	-	-	-	-

**Пространственное размещение лесопатологических выделов**  
(включается в Акт при выделении лесопатологических выделов, для указания пространственного расположения поврежденных и погибших насаждений)

Номера точек	Координаты		Длина, м
1-2			
2-3			
3-4			
4-5			

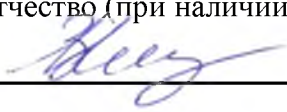
5-6			
6-7			

Исполнитель работ по проведению лесопатологического обследования:

Фамилия, имя и отчество (при наличии)

Зайцев Алексей Николаевич

Подпись



Дата составления документа

27.09.2022 г.

## СПК «Иваньковский» Комсомольское сельское участковое

## Эксплуатационные леса

## Квартал 2

СПК «Иваньковский» Комсомольское сельское участковое													Эксплуатационные леса				Квартал 2							
№	Пло- щадь	Состав лесок	Подрост, поч.	Я: со- мент:	Вы- ра:	Эле- мент:	Воз- ра:	Вы- со- та:	Ди- ам:	Кл: с:	Гр: па:	Бо: ни:	Тип леса	Полн: ота:	Запас леса,	сырораст. дес. МЗ	Кл: со:	Запас на выделе,	дес. МЗ	с су- хо- сто:	ре- дин:	еди- нич- ные	захлавлен. дер.	Хозяйст- венные мероприятия
1	2	3	4	5	6	7	8	9	10	11	12	13	14	15	16	17	18	19	20	21	22	23	24	

1	2,6	4Б40С10ЛС1Е	1	3	Б ОС ОЛС Е		5	3	4	1	1	2	ЕУ В3	0,7	1	3	1 1 1							
подлесок: КРЛ Р густой																								
2	1,2	6Е1С20С1Б	1	24	Е С ОС Б	70	24 24 25 23	26 28 30 20	4	3	1		ЕУ В3	0,7	31	37	22 4 7 4							
подлесок: КРЛ Р пустой селекционная оценка: НОРМАЛЬНЫЕ																								
3	12,8	6Е2С10С1Б	1	25	Е С ОС Б	70	25 25 25 24	28 28 30 20	4	3	1		ЕСЛЖ С2	0,7	33	422	253 85 42 42		13			13		
подрост: 10Е (15) 3,0 м, 1,0 тыс. шт/га, благонадежный подлесок: КРЛ Р средний селекционная оценка: НОРМАЛЬНЫЕ																								
4	7,2	вырубка- 15 г. пней 360 шт/га, диаметр 32 см			Е								2 ЕУ В3											Лесные культ. ртк нм 09 Е
почва: ЗАДЕРЖИВАНИЕ СЛАБОЕ																								
5	4,0	6Е1С20С1Б	1	23	Е С ОС Б	60	23	26	3	2	1		ЕУ В3	0,7	30	120	72 12 24 12		2				4	
подлесок: КРЛ Р средний																								
6	2,1	6Е2Б20С+ОЛС	1	22	Е Б ОС	60	22	24	3	2	1		ЕУ В3	0,5	20	42	25 9 8							
подлесок: КРЛ Р средний																								
7	3,2	5Е2Б20С10ЛЧ	1	22	Е Б ОС ОЛЧ	65	23 20 23 21	26 19 28 20	4	3	1		ЕУ В3	0,6	26	83	41 17 17 8		3				3	
подлесок: КРЛ Р средний селекционная оценка: НОРМАЛЬНЫЕ																								
8	1,7	6Е20С2Б+С	1	24	Е ОС Б	70	24 25 23	28 28 22	4	3	1		ЕСЛЖ С2	0,6	26	44	26 9 9		3				2	
подлесок: КРЛ Р редкий селекционная оценка: НОРМАЛЬНЫЕ																								